

Inserção de marcas d'água

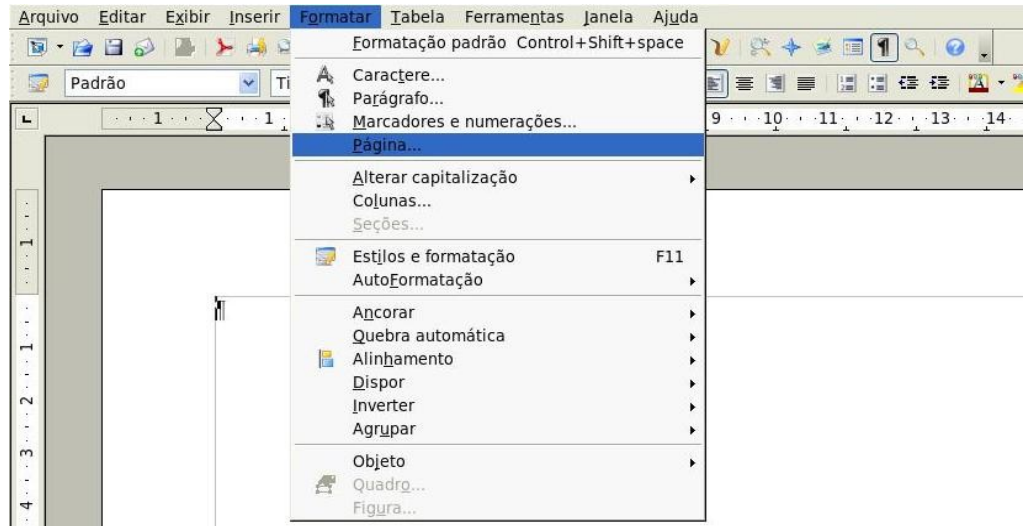
por *Rubens Queiroz de Almeida*

O aplicativo **Broffice.org** Writer oferece o recurso de inserção de imagens ou cores que se repetem em todas as páginas de um documento. Este recurso é também chamado de marca d'água.

Vamos criar um documento que exiba, em todas as páginas, no canto superior direito, a imagem do nosso querido e familiar Tux, símbolo do GNU/Linux.

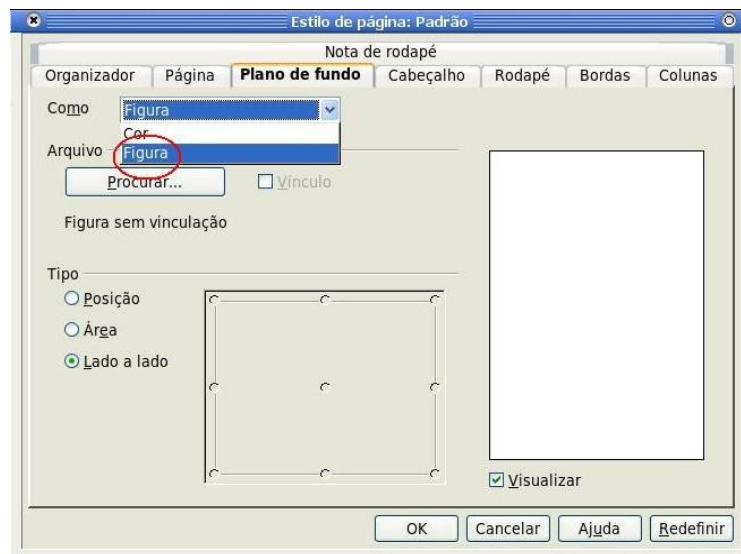
Abrimos então o menu **Formatar**, opção **Página**:

Na próxima tela selecionamos a opção **Plano de fundo**.

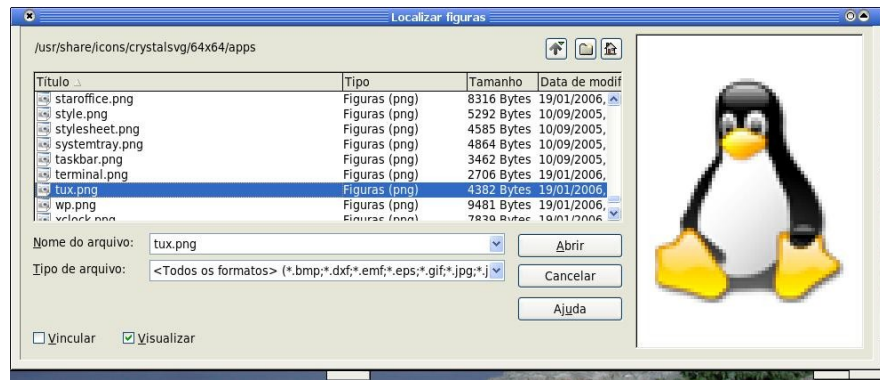


Nesta tela temos a opção de escolher o que desejamos como plano de fundo de nosso documento: uma cor ou uma figura. Selecionamos a opção **Figura**.

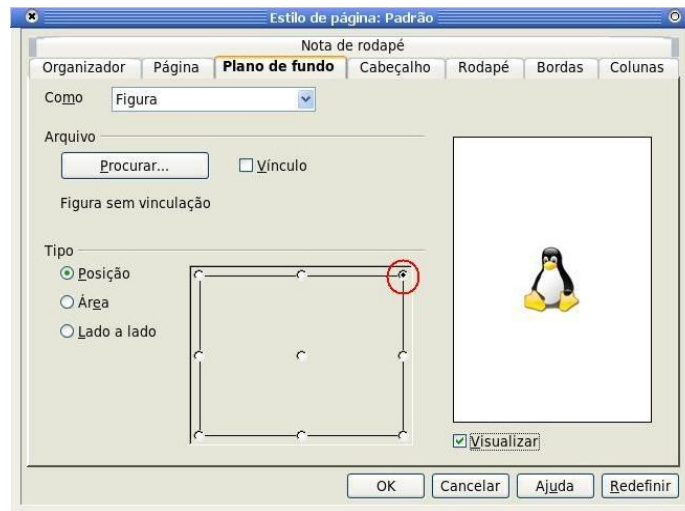
Logo abaixo, temos três opções para o posicionamento de nossa figura: *Lado a Lado*, *Área* e *Posição*.



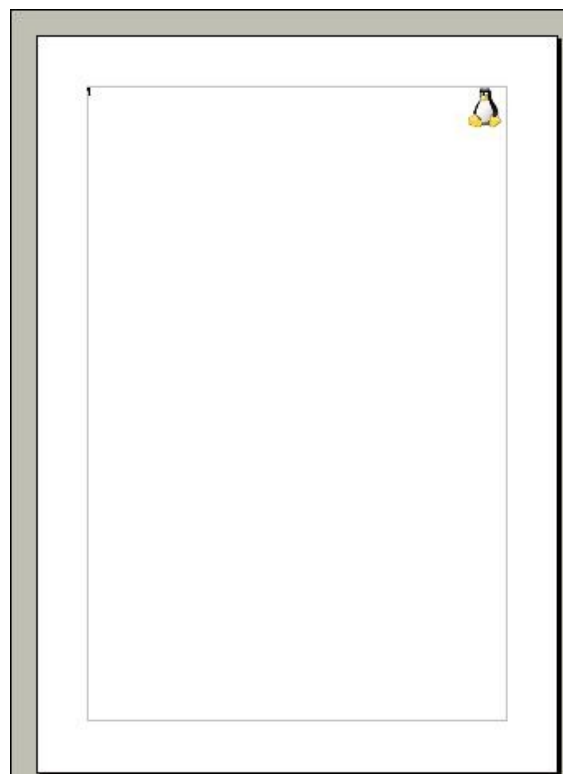
Clicando em **Procurar** temos o menu que nos permitirá selecionar a imagem desejada como plano de fundo (marca d'água), de nosso documento:



Uma vez selecionado e carregado o arquivo, especificamos em qual local desejamos fixar a imagem.

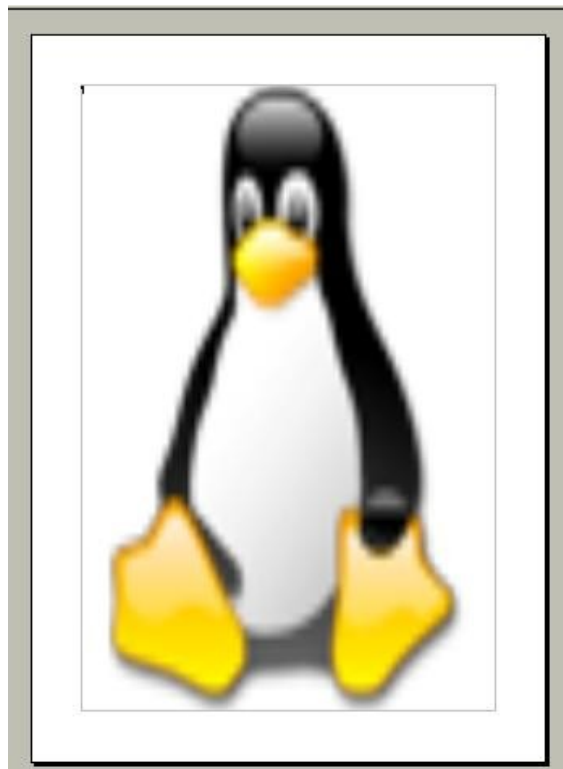


Isto é feito clicando, no quadrado ao lado da figura, na posição localizada no canto superior direito, conforme destacado na figura da página anterior com o círculo vermelho. O resultado final pode ser visualizado na figura abaixo:





Se optarmos por definir a posição da figura como **Área**, a figura será distribuída por todo o espaço disponível na página:



A última opção, **Lado a Lado**, fará com que a imagem, no tamanho original, seja replicada por toda a página:

